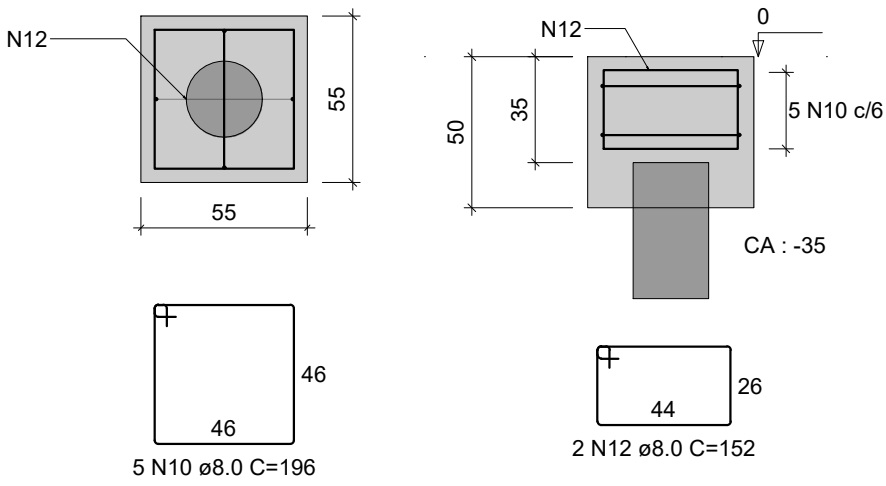
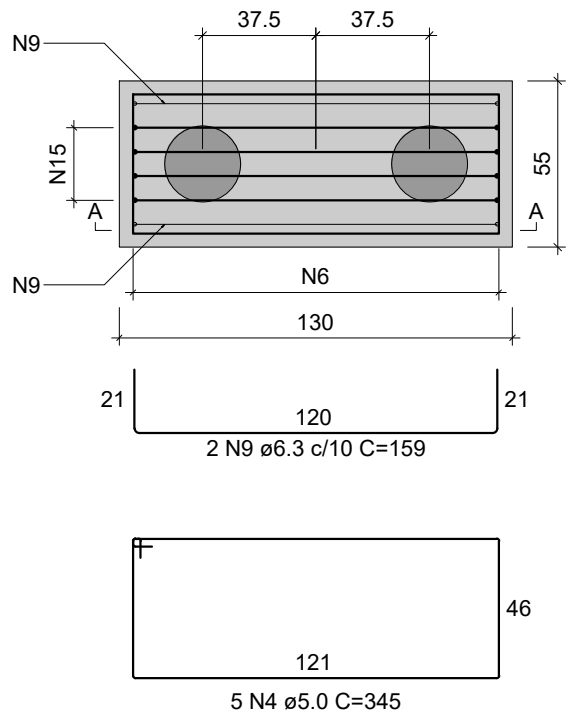


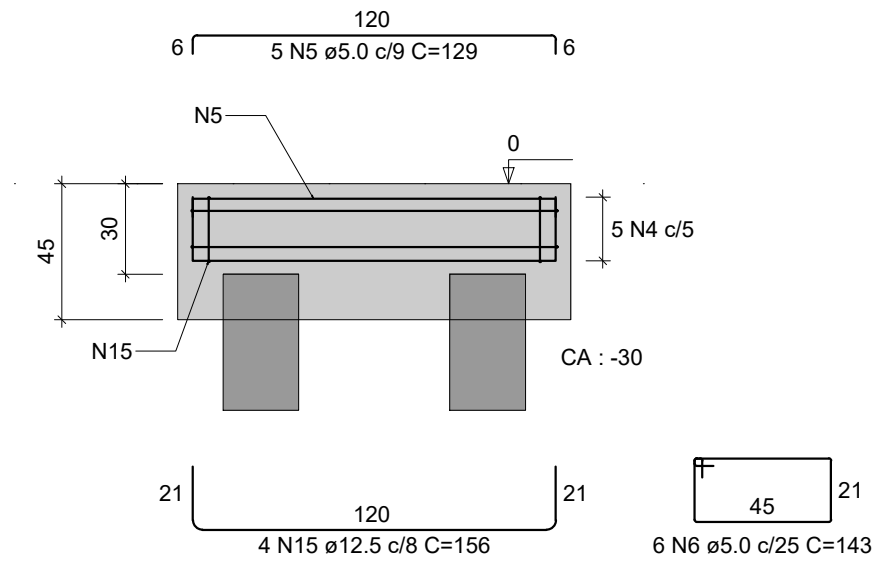
B1=B2=B3=B5=B7=B8=B10=B13=B14=B15=B18
=B22=B23=B24=B32=B33=B34=B35=B36=B38
=B39=B40=B44=B45=B46=B49=B50=B51=B52
=B54=B55=B56
1xE25
PLANTA
ESC 1:25



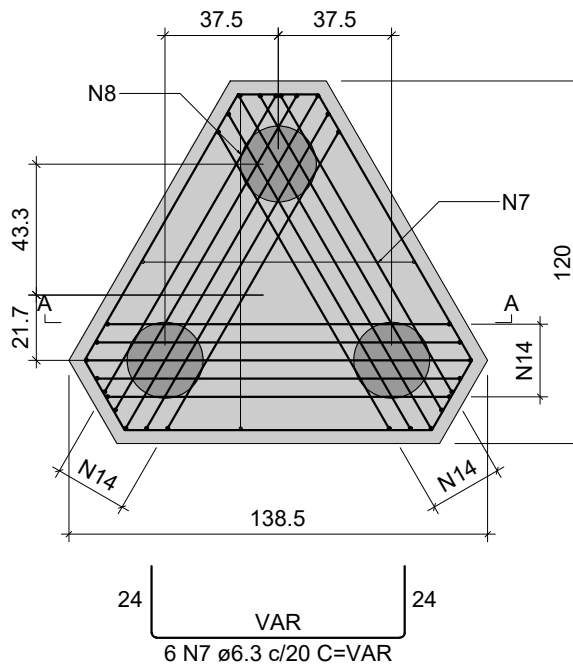
B4=B9=B16=B19=B41=B43
2xE25
PLANTA
ESC 1:25



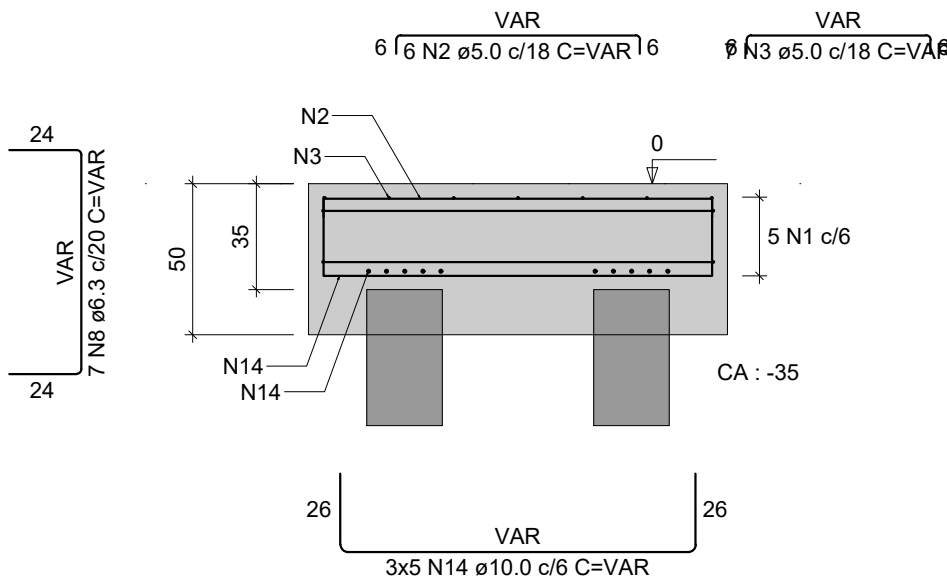
CORTE A-A
ESC 1:25



B6=B42
3xE25
PLANTA
ESC 1:25



CORTE A-A
ESC 1:25

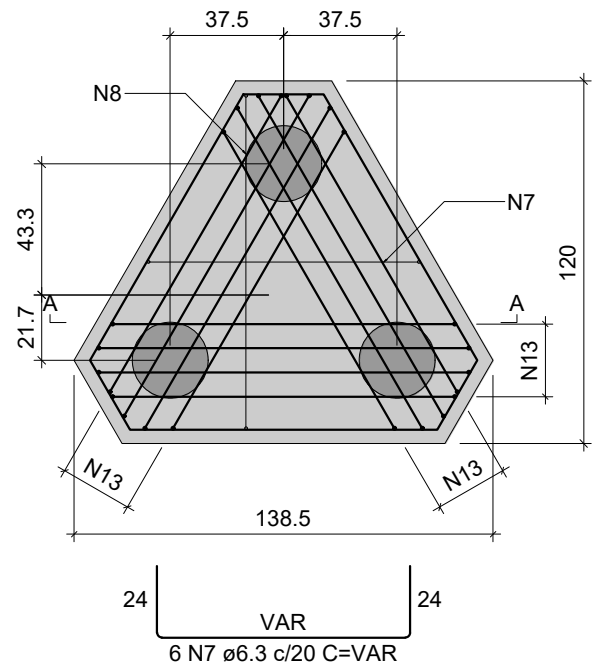


RELAÇÃO DO AÇO					
AÇO	N	DIAM (mm)	QUANT	C.UNIT (cm)	C.TOTAL (cm)
CA60	1	5.0	20	399	7980
	2	5.0	24	VAR	VAR
	3	5.0	28	VAR	VAR
	4	5.0	60	345	20700
	5	5.0	68	129	8772
CA50	6	5.0	72	143	10296
	7	6.3	24	VAR	VAR
	8	6.3	28	VAR	VAR
	9	6.3	24	159	3816
	10	8.0	175	196	34300
	11	8.0	6	142	852
	12	8.0	64	152	9728
	13	10.0	24	VAR	VAR
	14	10.0	30	VAR	VAR
	15	12.5	54	156	8424

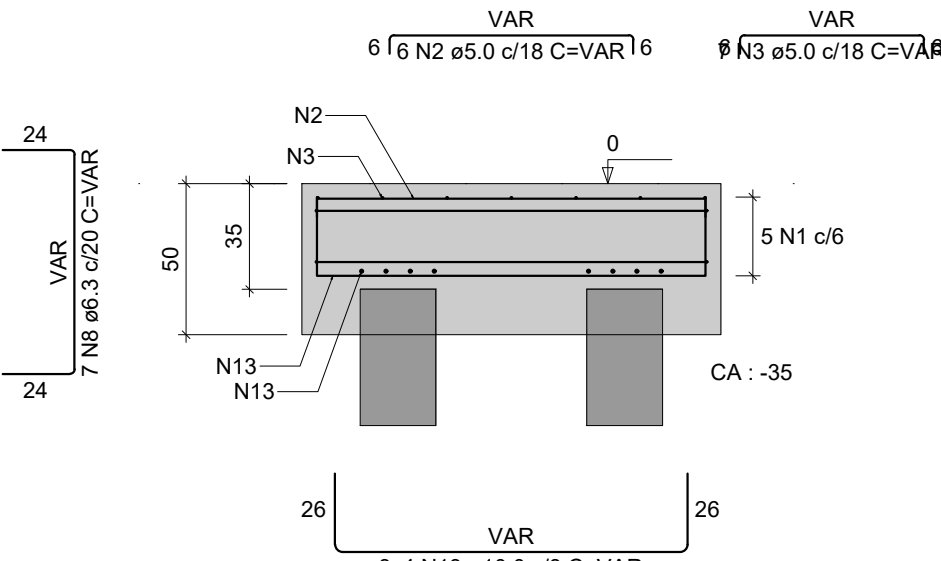
RESUMO DO AÇO				
AÇO	DIAM (mm)	C.TOTAL (m)	QUANT + 10% (Barras)	PESO + 10% (kg)
CA50	6.3	102.4	10	27.6
	8.0	448.8	42	194.8
	10.0	88.6	9	60.1
	12.5	84.2	8	89.3
CA60	5.0	518.7	48	87.9
PESO TOTAL (kg)				
CA50		371.7		
CA60		87.9		

Volume de concreto (C-25) = 10.84 m³
Área de forma = 66.46 m²

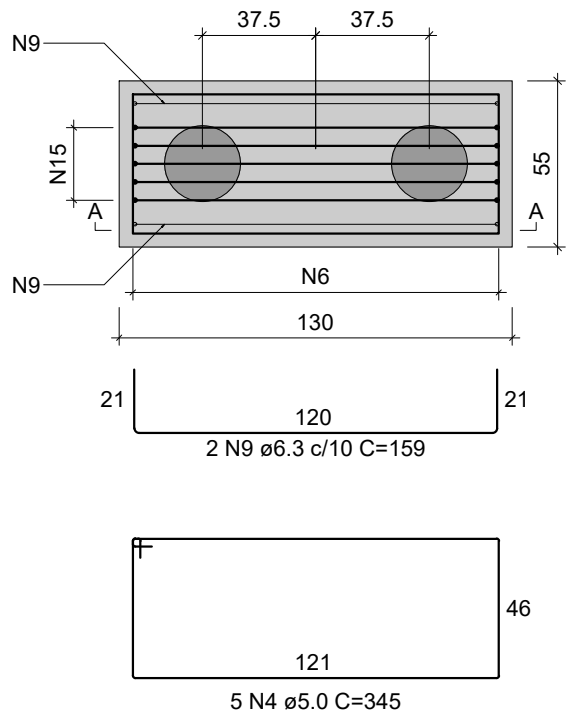
B11=B27
3xE25
PLANTA
ESC 1:25



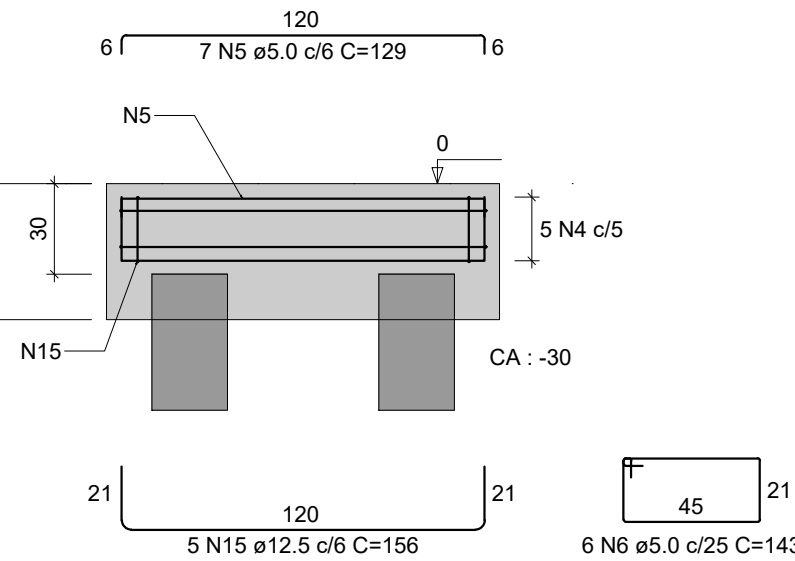
CORTE A-A
ESC 1:25



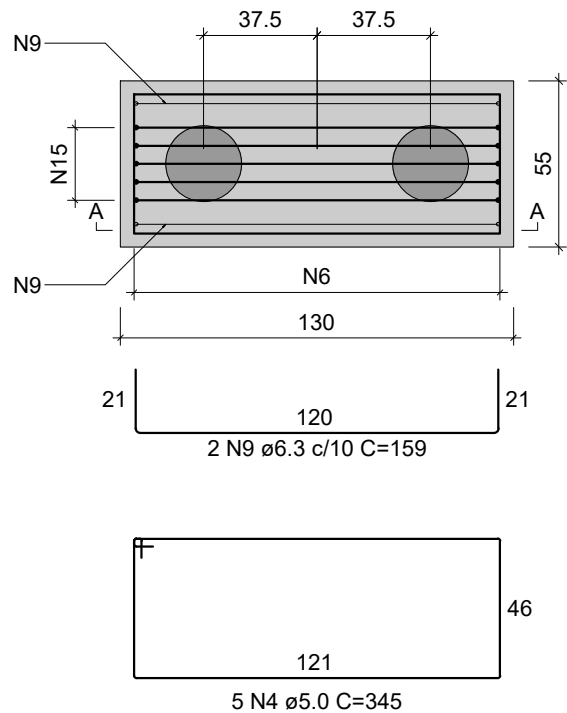
B12=B53
2xE25
PLANTA
ESC 1:25



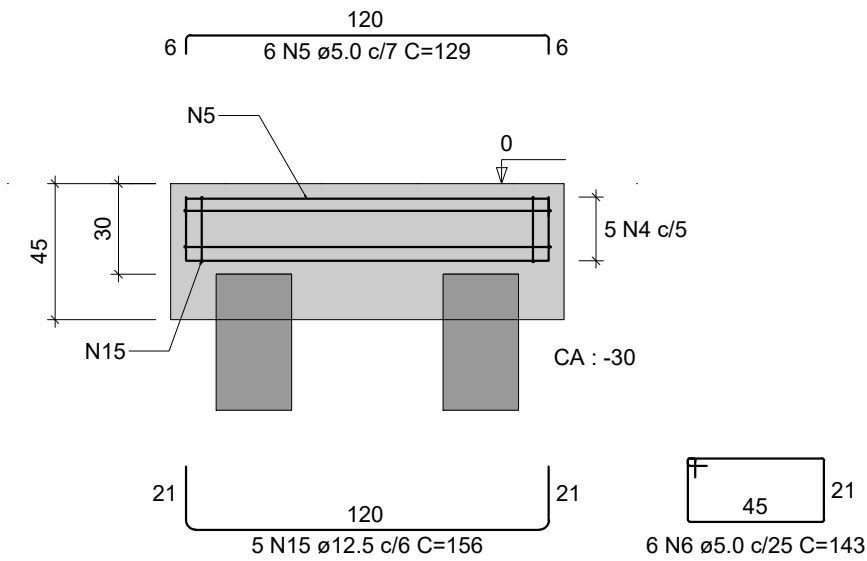
CORTE A-A
ESC 1:25



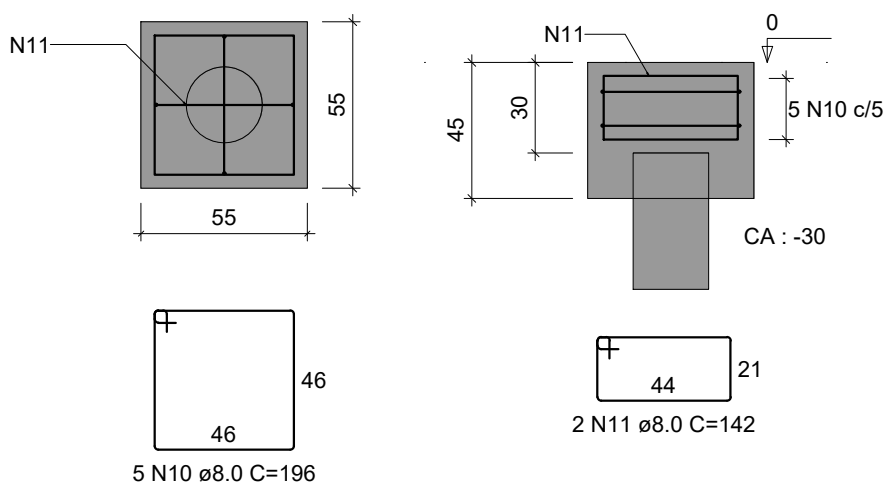
B17=B26=B29=B30
2xE25
PLANTA
ESC 1:25



CORTE A-A
ESC 1:25



B20=B25=B37
1xE25
PLANTA
ESC 1:25



CORTE
ESC 1:25

PREFEITURA MUNICIPAL DE DIVINO/MG

OBRA:

CENTRO DE REFERÊNCIA DE EDUCAÇÃO E CULTURA

LOCAL:

RUA ATRATINO VITOR DE OLIVEIRA ESQUINA
COM A RUA ADRIANO CAMPOS PEREIRA

PROJETO:

PROJETO ESTRUTURAL

TÍTULO:

DETALHAMENTO DOS BLOCOS

RESPONSÁVEL TÉCNICO:

PROPRIETÁRIO:

ALLAN CARDOSO DE MELO
ENGENHEIRO CIVIL
CREA MG 329116/D

PREFEITURA MUNICIPAL DE DIVINO/MG
CNPJ: 18.114.272/0001-88

OBSERVAÇÃO:

A referida obra foi licitada em várias etapas sendo a I parte- toda a infraestrutura da obra até a laje piso, e a II parte- toda a construção do pavimento nível térreo (que está sendo realizada no momento desta notificação), sendo a III parte ou mais no que se refere aos pavimentos superiores ainda serão licitados para a realização.

Ao iniciarmos os serviços foi constatado que toda a infraestrutura da obra foi realizada em descumprimento com o que foi licitado em que tange a locação das colunas gerando uma descontinuidade das colunas e deteriorando a condição de estabilidade e rigidez da estrutura em um todo, em conversa com o responsável técnico da Prefeitura Municipal de Divino, a mesma informou que devido a existência de uma galeria abaixo, houve a necessidade de realocar as colunas do que havia sido previsto no projeto inicial. Atentando-se a isso no decorrer da execução dos serviços foi constatado por parte da nossa equipe técnica que devido ao desalinhamento das colunas a estrutura de laje de concreto armada moldada in loco apresenta uma melhor performance, ao invés da laje pré-moldada conforme havia sido prevista inicialmente. Tudo isso visando a otimização da estrutura, melhor rigidez e desempenho

ESCALA:

INDICADA

DATA:

JULHO/ 2024

PRANCHA:

01/02